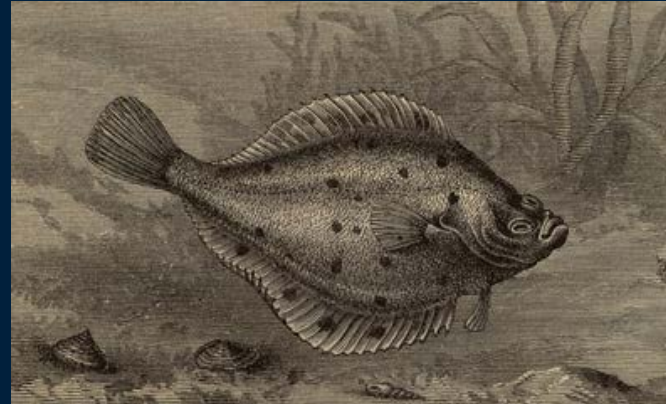


EEN EEUW ZEEVISSERIJ STATISTIEKEN

hoe ver reikt ons geheugen?



Ann-Katrien Lescauwat, Heidi Debergh, Jan Mees - VLIZ



Vlaams instituut voor de zee

Studiedag Vissen in het Verleden

25/11/2011

Een Eeuw Zeevisserij in België

Statistieken van de commerciële zeevisserij

- Inventariseren en integreren van historische bronnen, data, onderzoeksresultaten mbt de zeevisserij in Vlaanderen/België
- Beschrijven van historische trends en referentiewaarden voor de zeevisserij op kleinste taxonomische en ruimtelijke schaal (vloot, aanvoer, besomming, beheer&beleid)
- QC gestandaardiseerde databank(en) open toegankelijk stellen voor verdere integratie in onderzoekstoepassingen
- Objectieve en betrouwbare informatie aanreiken naar doelpubliek, op gebruiksvriendelijke manier

Methodologie & resultaten data integratie, Marine Policy 34 (6) 2010

PLADIJS



NU

Belangrijkste vissoort Belgische aanvoer Belgische havens

2010: 3.930 T

2011: >5.000 T, verhoogd quotum

Gemiddelde prijs (2010):

1,24 €/kg

Aanvoerwaarde (2010):

4,87 M€ (7,5% B havens)

Totale aanvoer (2010):

5.099T (26% totaal)

Piek in aanvoer:

september-oktober



HISTORISCH

?



Inventarisatie van tijdsreeksen zeevisserij Aanvoer door Vlaamse vissersvloot

Bourgondische Nederlanden (1384-1530)

Tijdsreeks: 1398-1427 haring

Bron: Degryse & Mus (1966-1967). De laatmiddeleeuwse haringvisserij



Spaanse Nederlanden (1549-1713)

Tijdsreeks: 1492-1580 haring

Bron: Vlietinck, (1975). Het oude Oostende en zijne driejarige belegering (1601-1604)



Oostenrijkse Nederlanden (1713-1794)

Tijdsreeks: 1767-1780 haring en kabeljauw
1783-1789

Bron: Cloquet (1842). Études sur l'industrie, le commerce, la marine et la pêche nationale; Grootboek J. Scheurs (1771-1795)



Inventarisatie van tijdsreeksen zeevisserij Aanvoer door Vlaamse vissersvloot

Eerste Franse Republiek (1795-1804)

Eerste Franse Keizerrijk (1804-1815)

geen tijdsreeksen?

Verenigd Koninkrijk der Nederlanden (1815-1830)

geen tijdsreeksen?

Belgisch Koninkrijk (1830-)

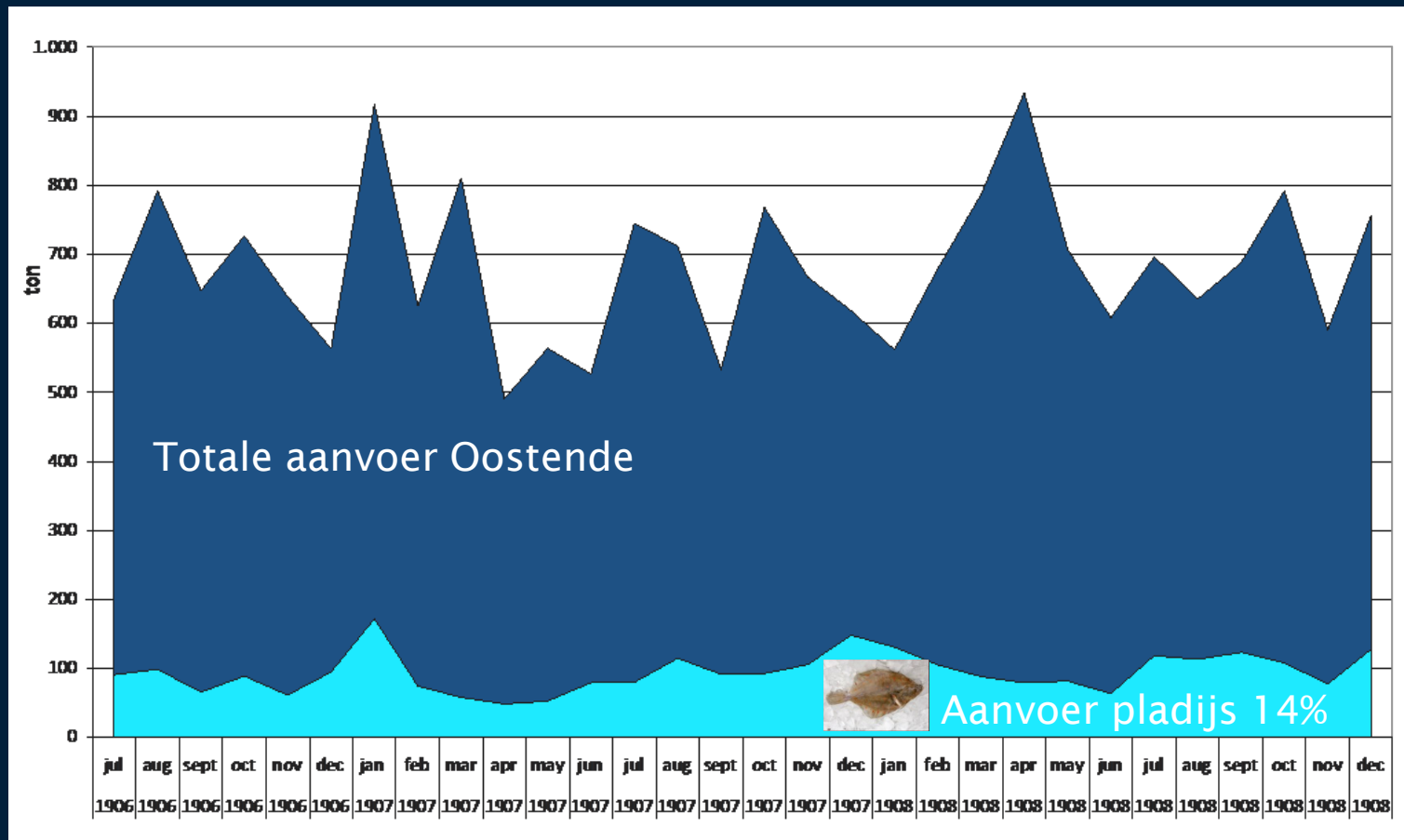
Tijdsreeks: 1836-1907

zomer-en winter aanvoer kabeljauw
gezouten kabeljauw en haring,
'verse vis',

Bronnen: De Zuttere (1909). Enquête sur la pêche maritime en Belgique. Rapport sur l'état de l'administration dans la Flandre Occidentale fait par la Députation permanente au Conseil provincial (1837-1875); Rapport Overheidscommissie 1866



Maandelijks aanvoer pladijs (ton, T), Oostende juli 1906-december 1908



Bron: De Zuttere 1909

1000-1200 T/jaar

14% van totale aanvoer

Vlaams instituut voor de zee

Inventarisatie van tijdsreeksen vangst/aanvoer door Belgische vissersvaartuigen

Aanvang van statistisch onderbouwd beleid:

Tijdsreeks: 1912-1926 (excl. 1914-1918: WOI)

Bron: Reeks 'Jaarverslag der commissie voor zeevisscherij', Provincie West-Vlaanderen.



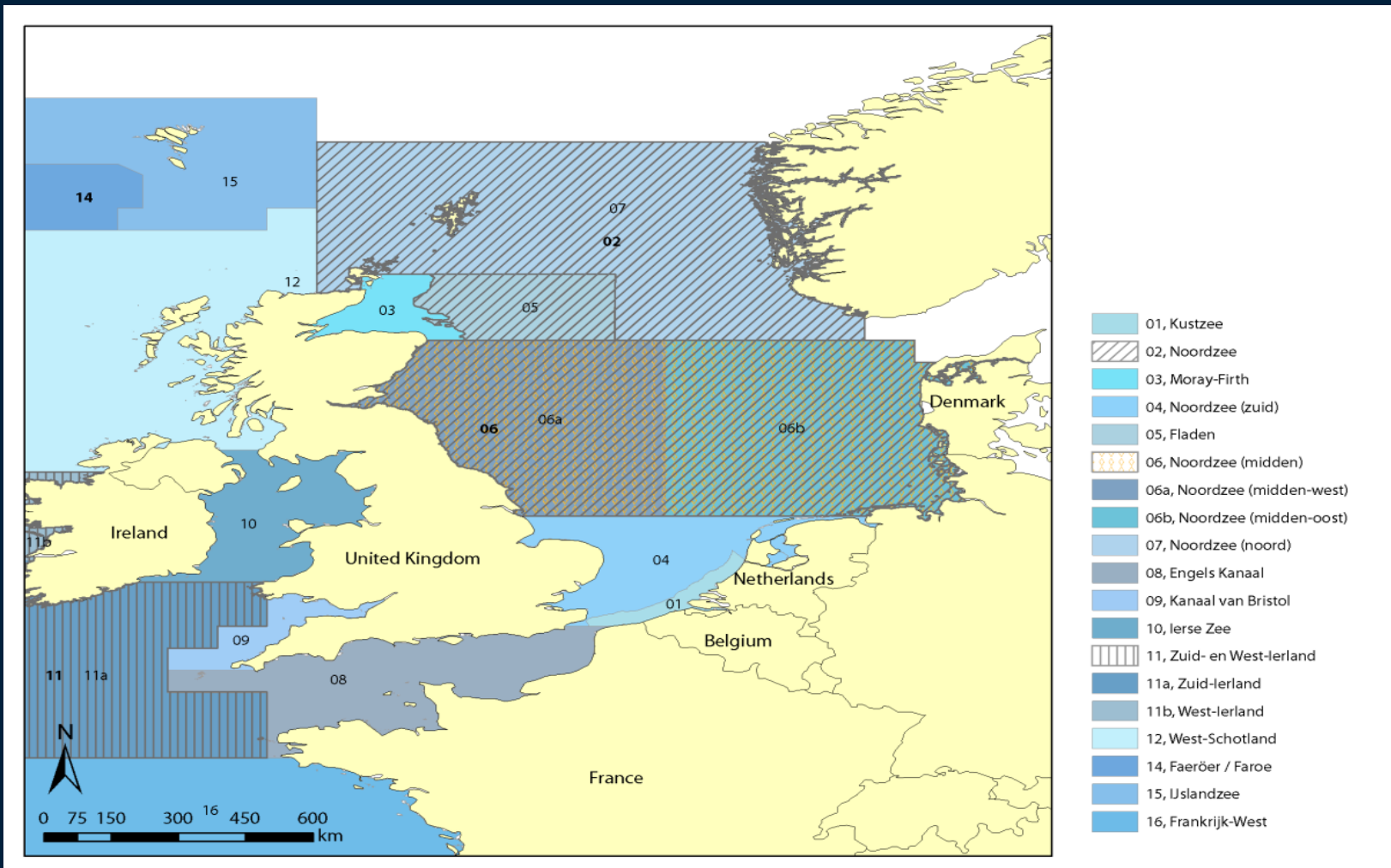
Opstart 'moderne statistieken'

Tijdsreeks: 1929-nu

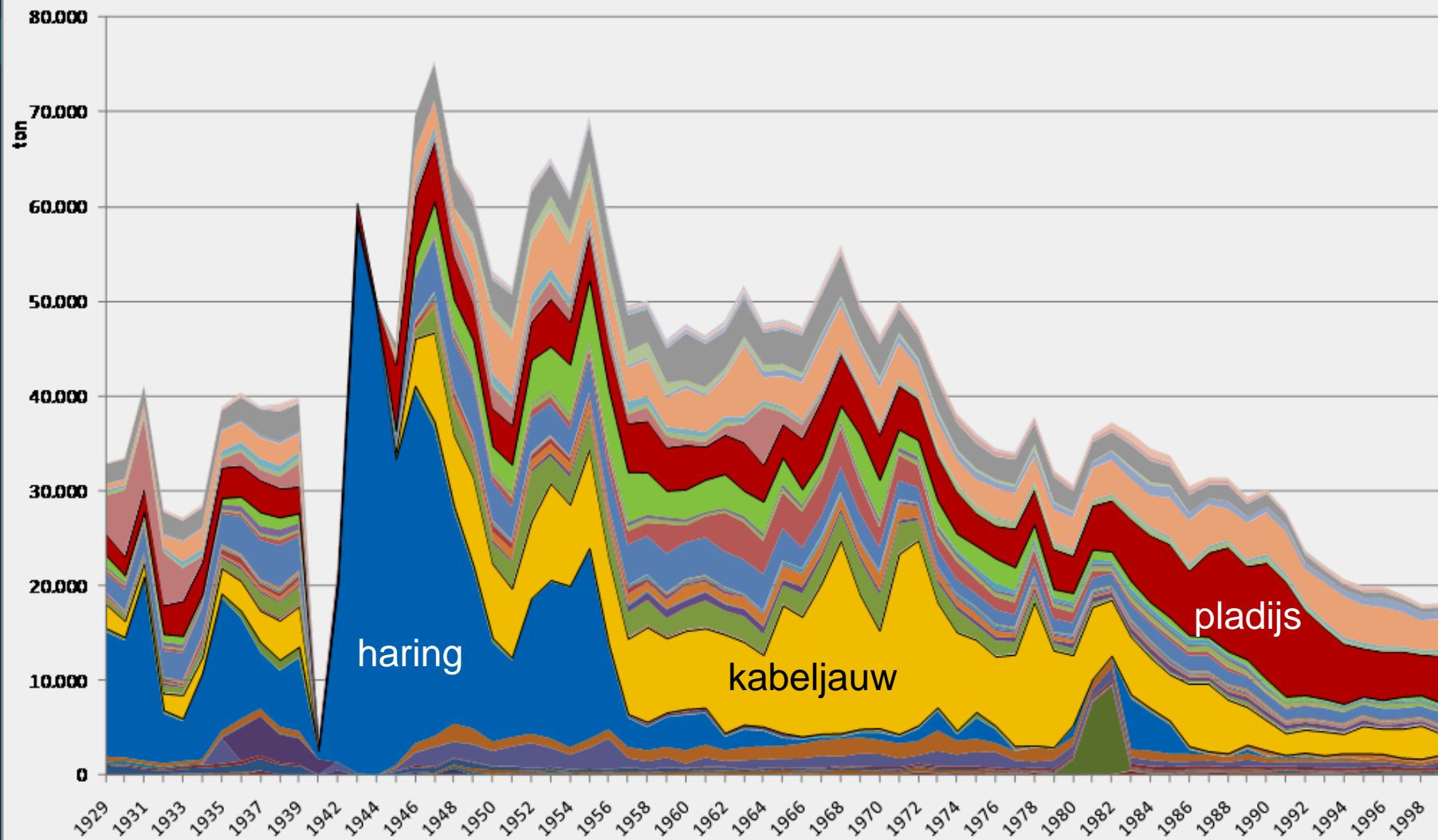
Bron: Reeks 'Statistiek van de zeevisserij' Statistisch bulletin, NIS. Reeks 'Bestuurlijk Jaarverslag over de Zeevisscherij', Dienst voor Zeevisscherij/ Bestuur van het Zeewezen. Reeks 'Aanvoer en Besomming'; Reeks 'Uitkomsten van de Belgische Zeevisserij',...



Aanvoer en aanvoerwaarde, naar visgrond van herkomst

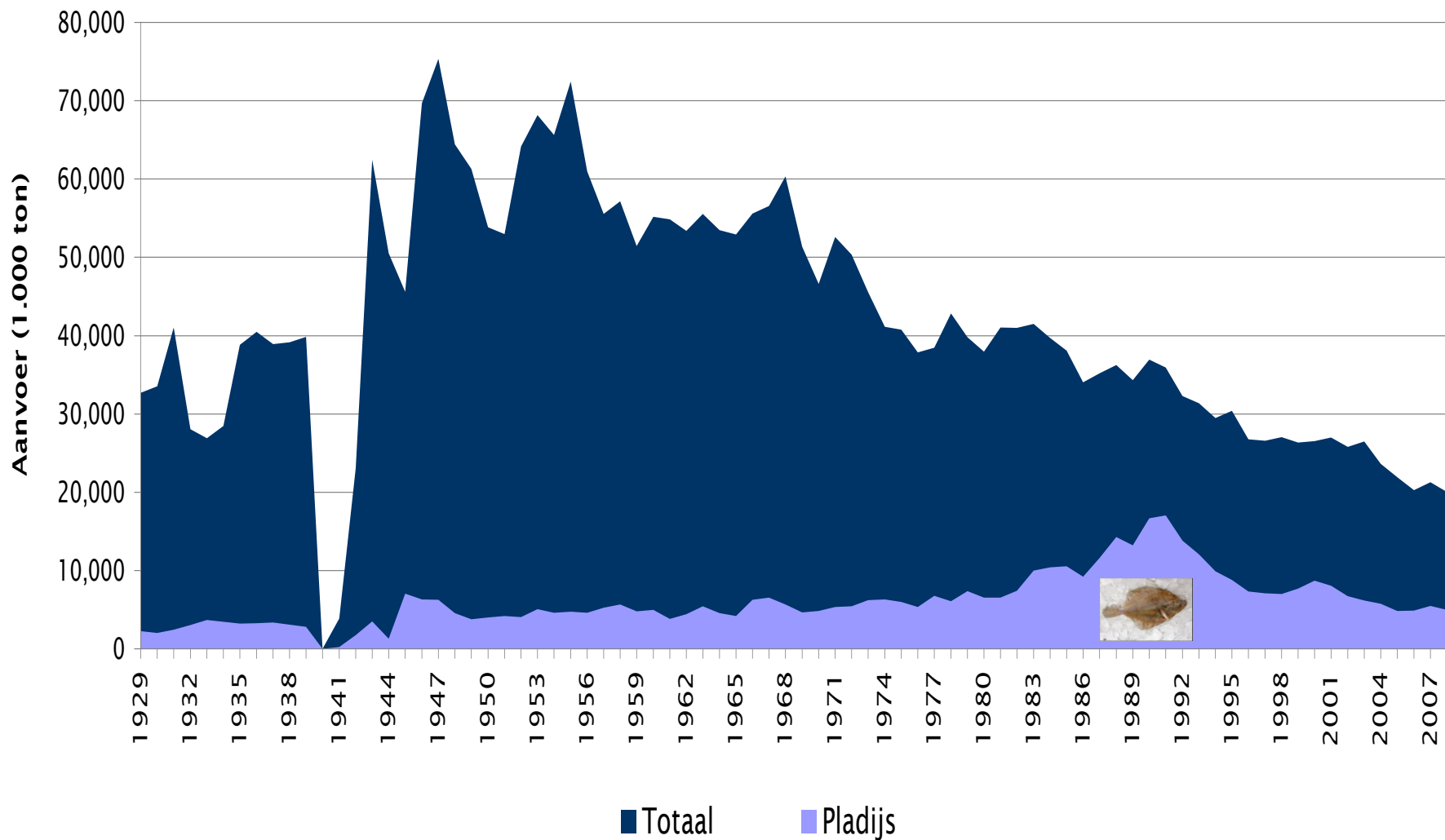


Totale aanvoer (ton) door Belgische vissersvloot 1929-2008, naar soort

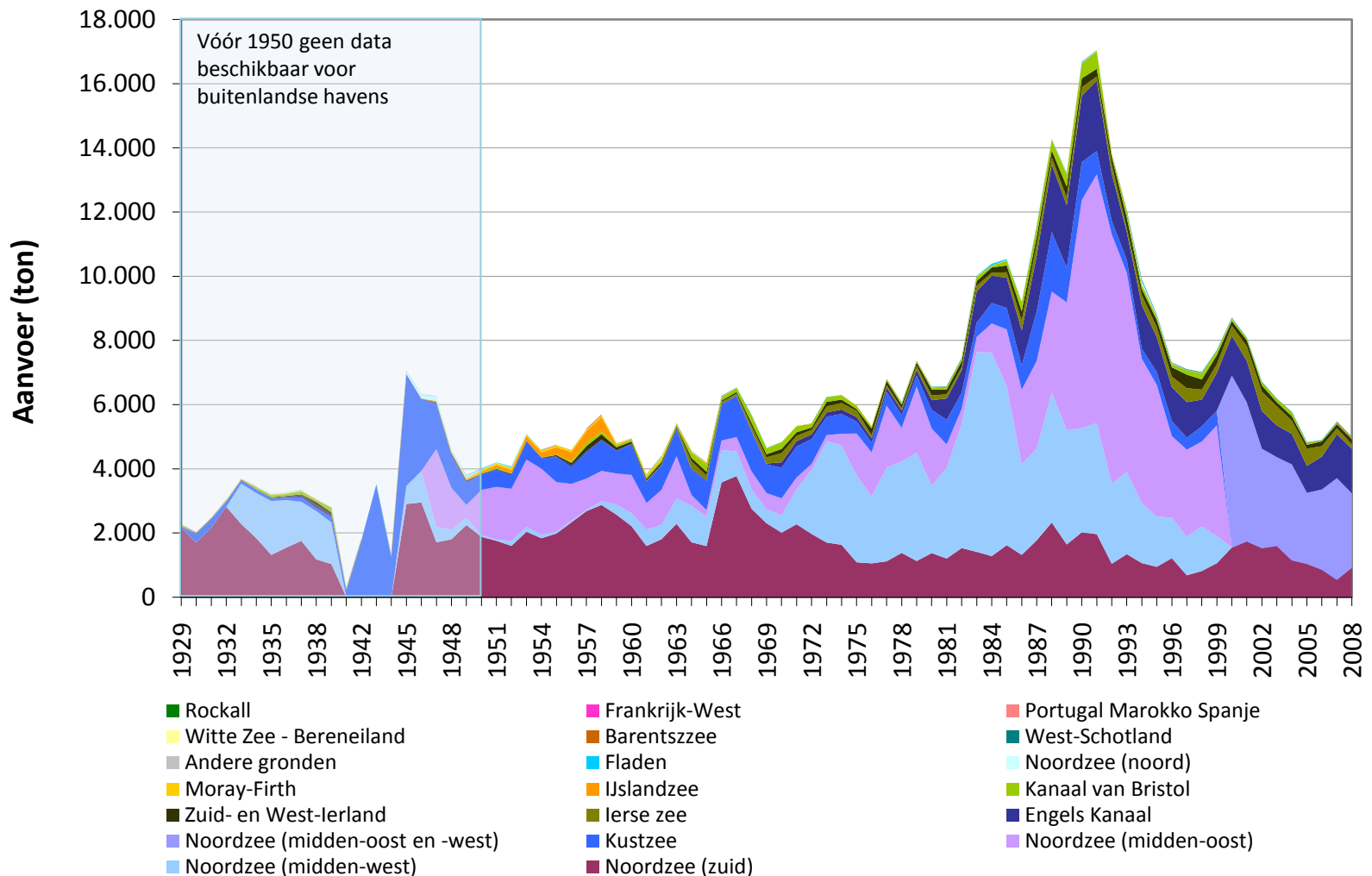


Totale aanvoer (ton) door Belgische vissersvloot

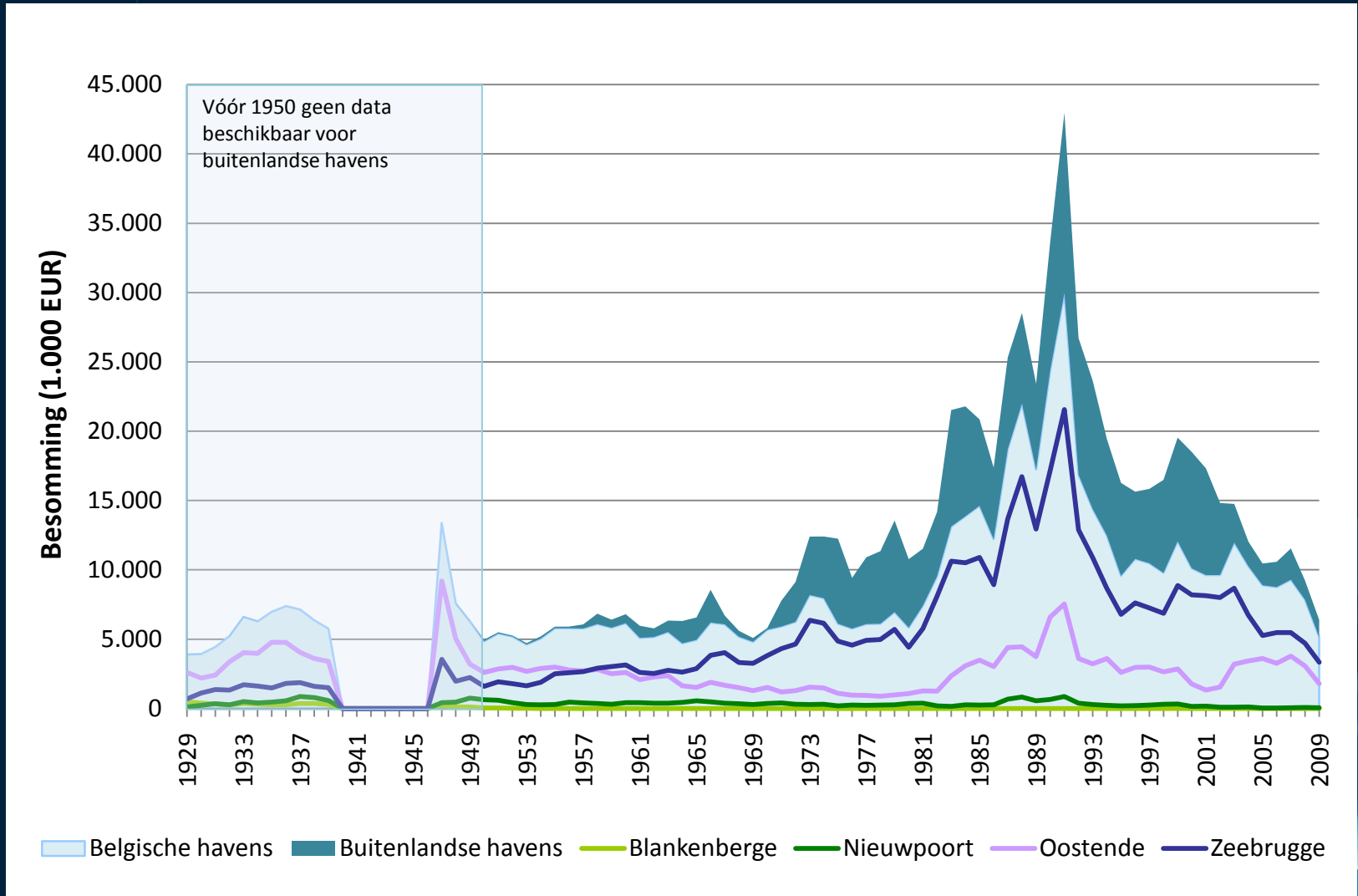
Aandeel aanvoer pladijs 1929-2008



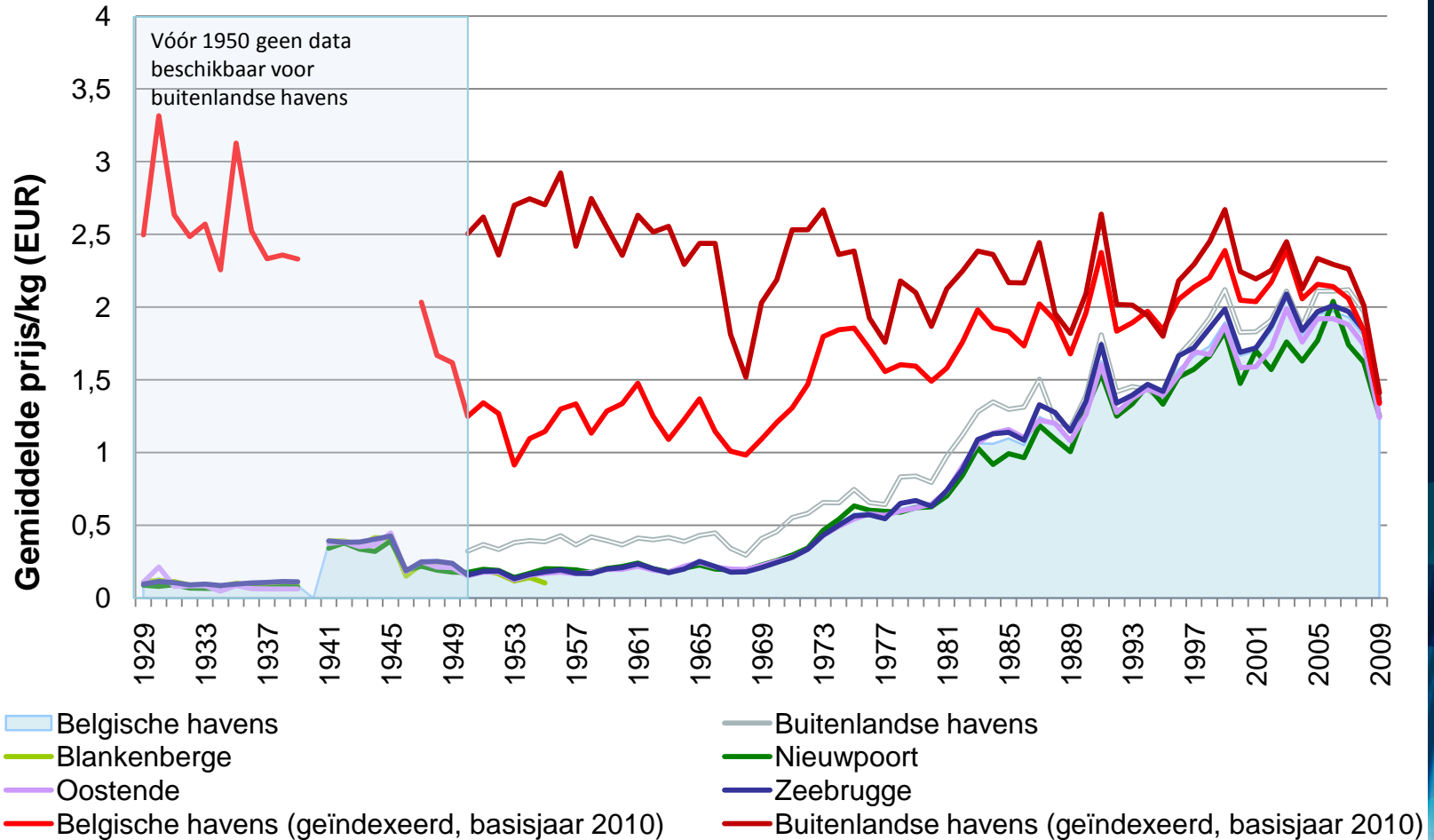
Totale aanvoer (ton) pladijs door Belgische vissersvloot, naar visgrond herkomst, 1929-2008



Aanvoerwaarde van pladijs, naar aanvoerhaven Belgische vissersvloot (geïndexeerd) 1929-2009



Gemiddelde prijs van pladijs, naar aanvoerhaven Belgische vissersvloot, 1929-2009



Samenvatting-Pladijs in digitaal geheugen

- Onzichtbaar in de tijdsreeksen 14^{de} tot 19^{de} eeuw, spijs expliciete verwijzing in wet- en regelgeving (minimum maat, visgronden, vistuig,...)
- Vrij onbelangrijk (14% aanvoer) bij begin 20^{ste} eeuw: vooral afkomstig uit zuidelijke Noordzee, niet-seizoensgebonden vangsten
- Belangrijke toename in aanvoer vanaf midden jaren 80. Na 'haringperiode' en 'kabeljauwperiode', volgt 'pladijsperiode': eerst uit Noordzee midden-west, daarna uit Noordzee midden-oost
- Belangrijk aandeel aangeland in buitenlandse havens, deels wegens betere prijszetting
- Piekaanvoer van 17.000 ton in 1992 en maximale besomming van €40,3 miljoen in 1991. Relatief aandeel in totale aanvoer stijgt.
- Gemiddelde prijs (2010) is niet gestegen tov vóór WOII (uitgedrukt in prijzen 2010)



Dank voor uw aandacht

PROJECT TEAM en bijdragen

Dataverzameling en data integratie: AK Lescrauwaet, H.Debergh, S.Behiels, A.Scholaert, D. Depooter e.a.

Webtoepassingen: B. Vanhoorne, L.Lyssens, A.Vanhoorne. F.Hernandez

Bibliografie en informatiebeheer: H. Lust, J. Haspeslagh

GIS: B. Vanhoorne, N.De Hauwere

In samenwerking met:

Prof. M.Vincx (UGent), Prof. F. Volckaert (KULeuven), H. Polet (ILVO),

W.Versluys, medewerkers Dienst Zeevisserij

Expertengroep Historiek Zeevisserij

Medewerkers van Rijksarchieven (Brussel, Brugge), Hendrik Conscience

Erfgoedbibliotheek, en provinciale en gemeentelijke archieven

Sea Around Us Project (D.Pauly)

Projectcoördinatie, kwaliteitsborging: AK Lescrauwaet, J.Mees

Vlaams instituut voor de zee

